

I.C. 4
Scuola Girotondo

VIAGGIO NEI COLORI DEL MONDO

GLI ANIMALI A COLORI
CARNEVALE

DOCUMENTAZIONE
ATTIVITÀ
DIDATTICHE
10

DISEGNO DEL VISO



Le proposte didattiche si caratterizzano per il passaggio graduale da attività di osservazione e percezione tattile del viso, ad attività di manipolazione o motricità fine (come in questo caso)...



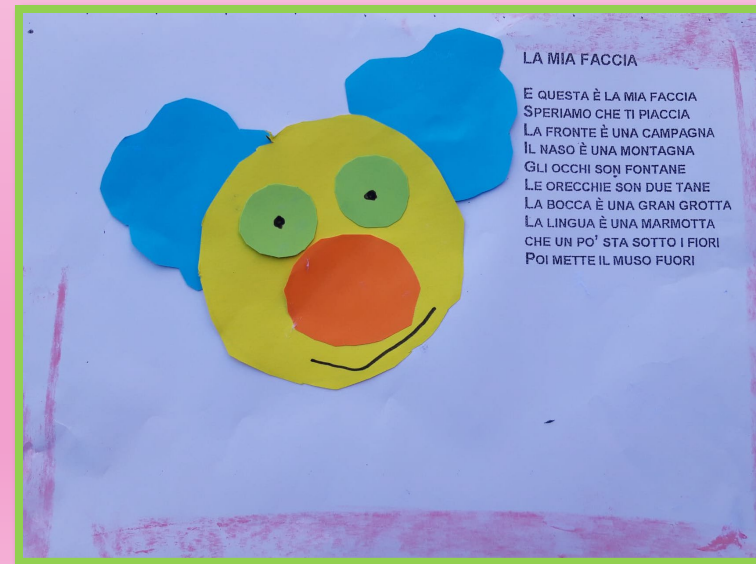
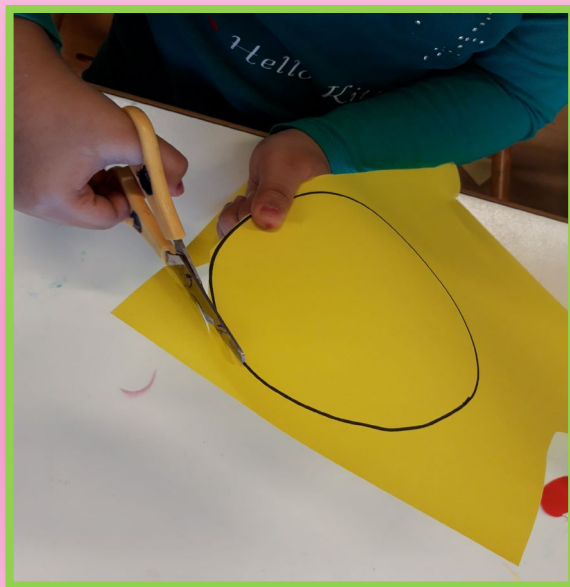


LA MIA FACCIA

E QUESTA È LA MIA FACCIA
 SPERIAMO CHE TI PIACCIA
 LA FRONTE È UNA CAMPAGNA
 IL NASO È UNA MONTAGNA
 GLI OCCHI SON FONTANE
 LE ORECCHIE SON DUE TANE
 LA BOCCA È UNA GRAN GROTTA
 LA LINGUA È UNA MARMOTTA
 CHE UN PO' STA SOTTO I FIORI
 POI METTE IL MUSO FUORI



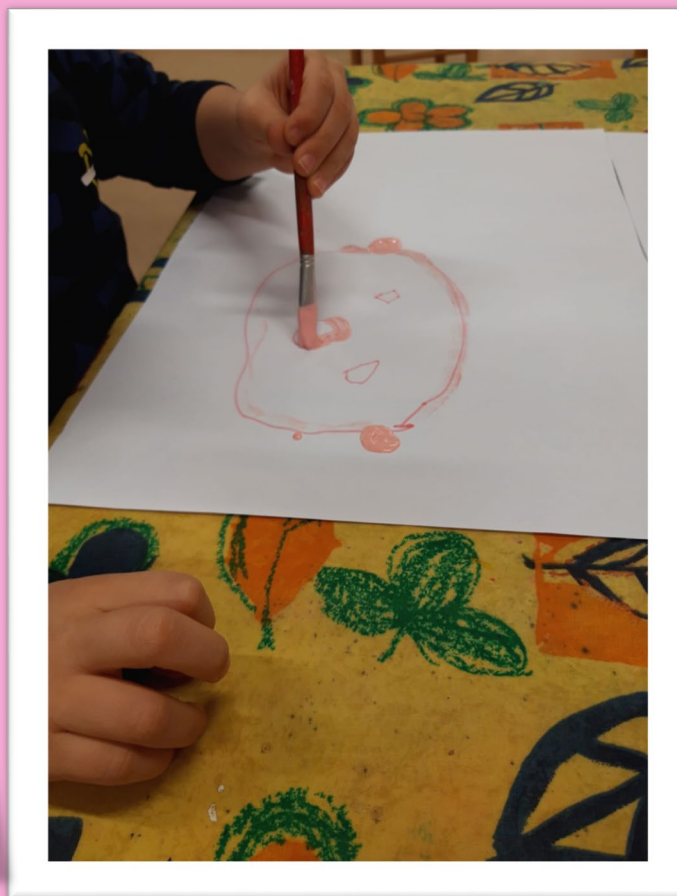
IL CARNEVALE
 diventa
 occasione
 per esercitarsi a
 riprodurre il
 viso.



In questo caso di un simpatico pagliaccio



... per poi passare a disegnare il viso con strumenti grafici.



PREPARIAMO LE MASCHERE DI CARNEVALE!



CI TRAVESTIAMO DA ANIMALI

USIAMO
PIATTI DI
CARTA!



Gli animali sono
di tanti colori
diversi



CHE MASCHERE BELLISSIME!!

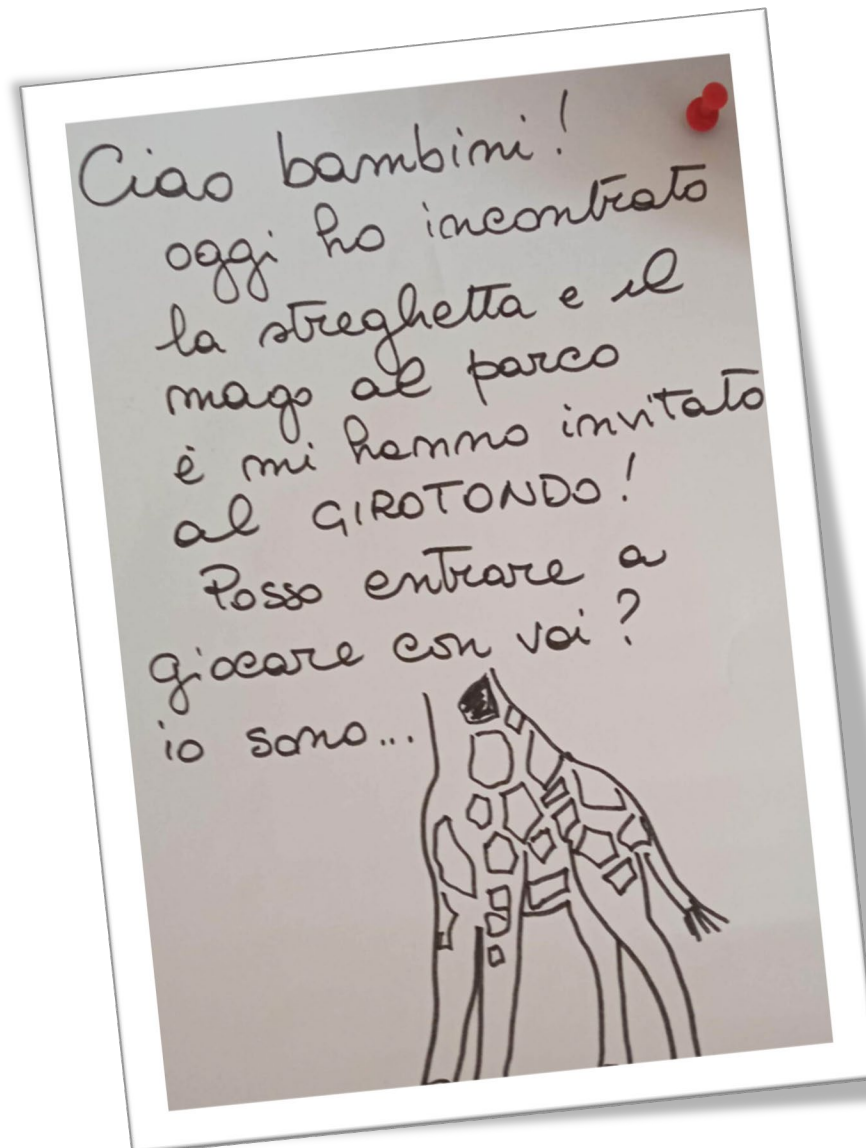


ARRIVA UN NUOVO MESSAGGIO

I bambini ricevono un nuovo messaggio.

Chi lo avrà inviato?

Per scoprirlo devono ricostruire il puzzle!





Kamishibai



LE GIRAFFE NON SANNO BALLARE

Questo libro racconta la storia della giraffa Zelda che vorrebbe tanto ballare, ma... tutti sanno che le giraffe non sanno ballare.

Alla fine scopre che tutti possono ballare: «Basta trovare la musica che amiamo».

Il racconto è stato fatto utilizzando, per catturare l'attenzione dei bambini, il **KAMISHIBAI** (teatrino, di origine giapponese, che consente di raccontare una storia accompagnando, contestualmente alla lettura, la visione di tavole illustrate che vengono fatte scorrere all'interno del teatrino stesso).

La lettura viene accompagnata da musiche.

Pitturiamo la mano,



la stampiamo,

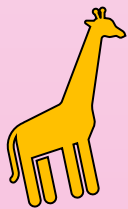


dipingiamo il collo.



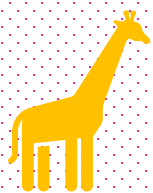
Ed ora
facciamo il
ritratto a
Zelda

Poi facciamo le macchie



ed infine aggiungiamo un bel prato!





Ed ecco i
bellissimi
disegni dei
bambini!

